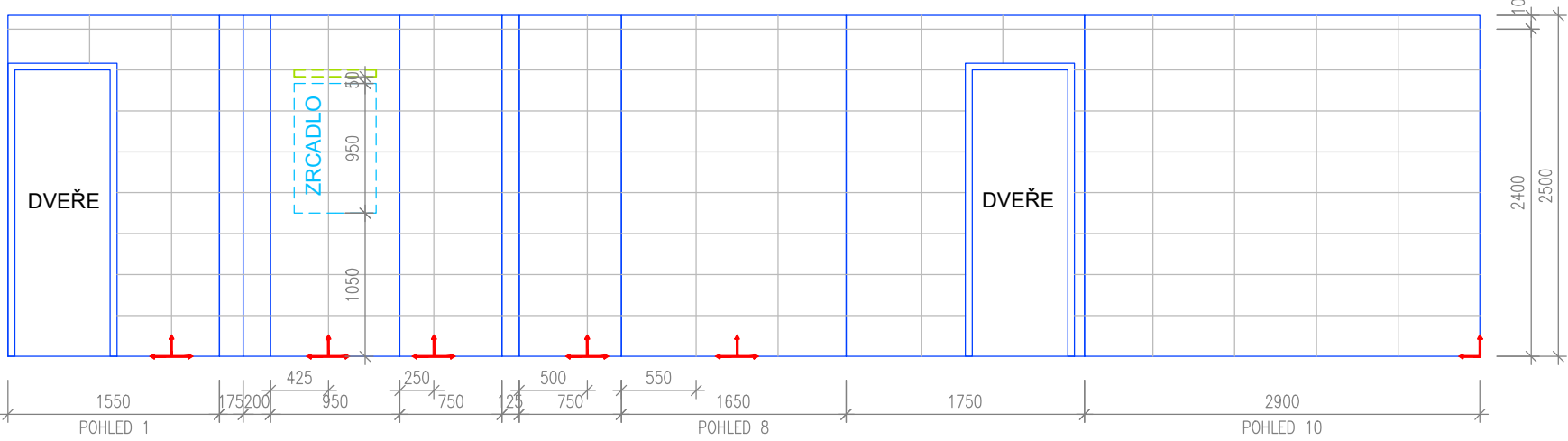
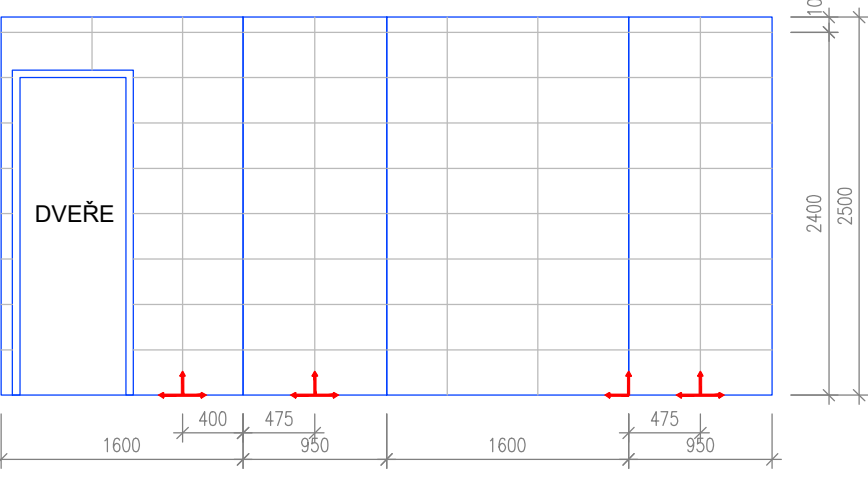


OBKLAD RAL 0008500 WAAV4112 300 x 600 mm

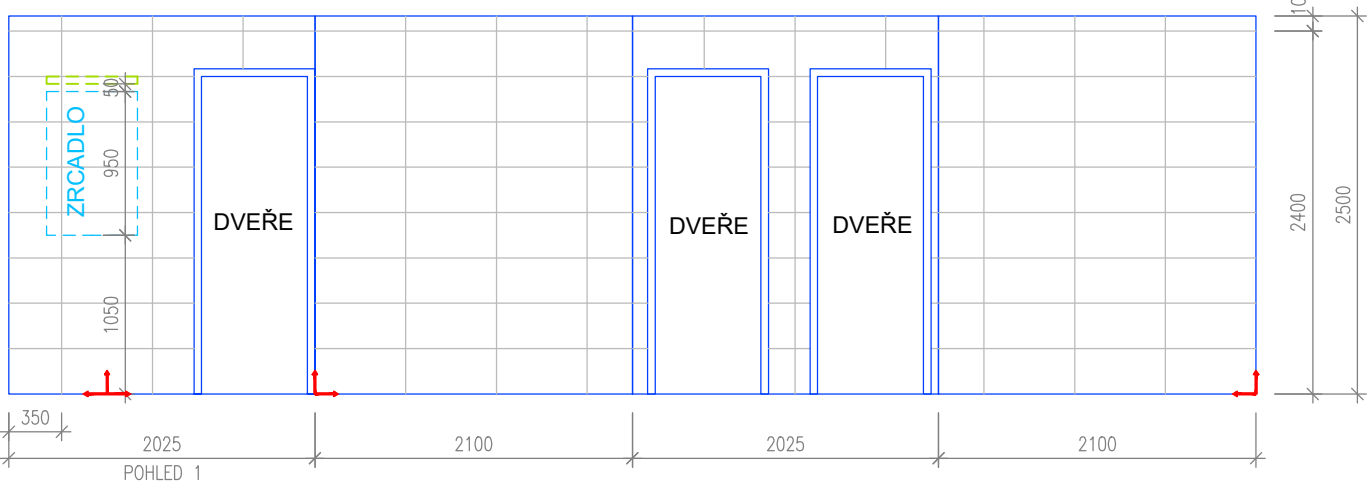
0.05 - WC MUŽI



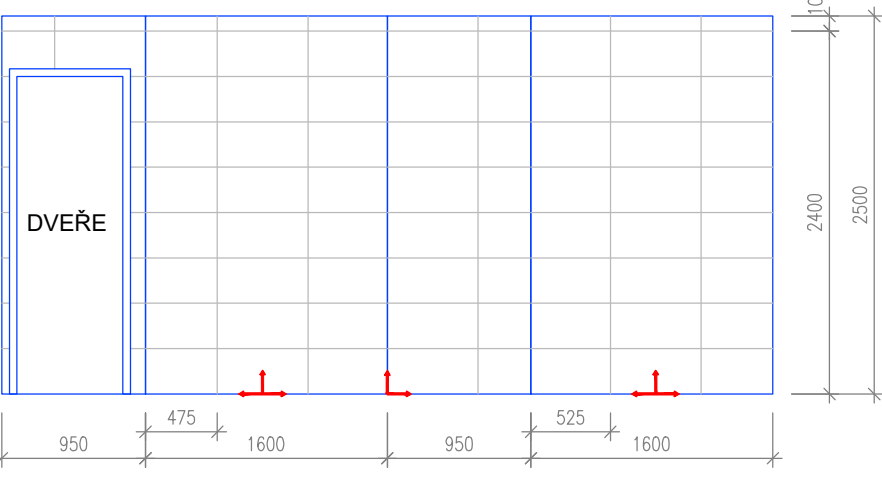
0.05 - WC MUŽI - A



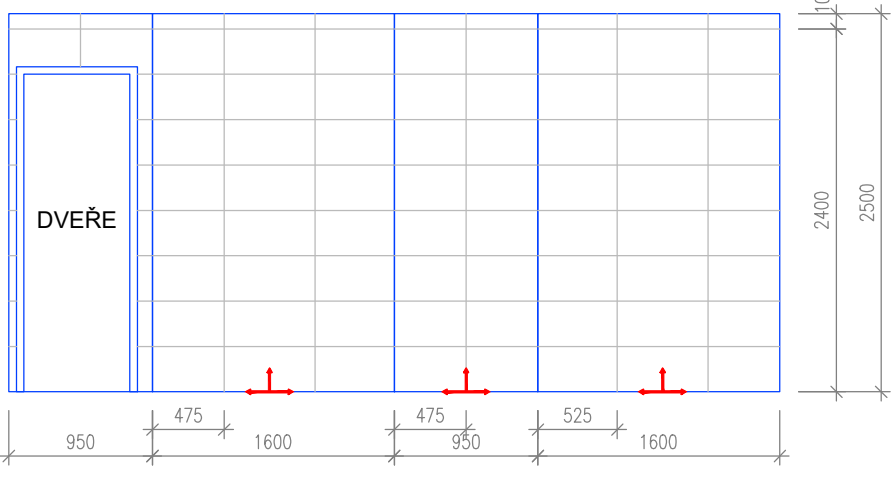
0.06 - WC ŽENY



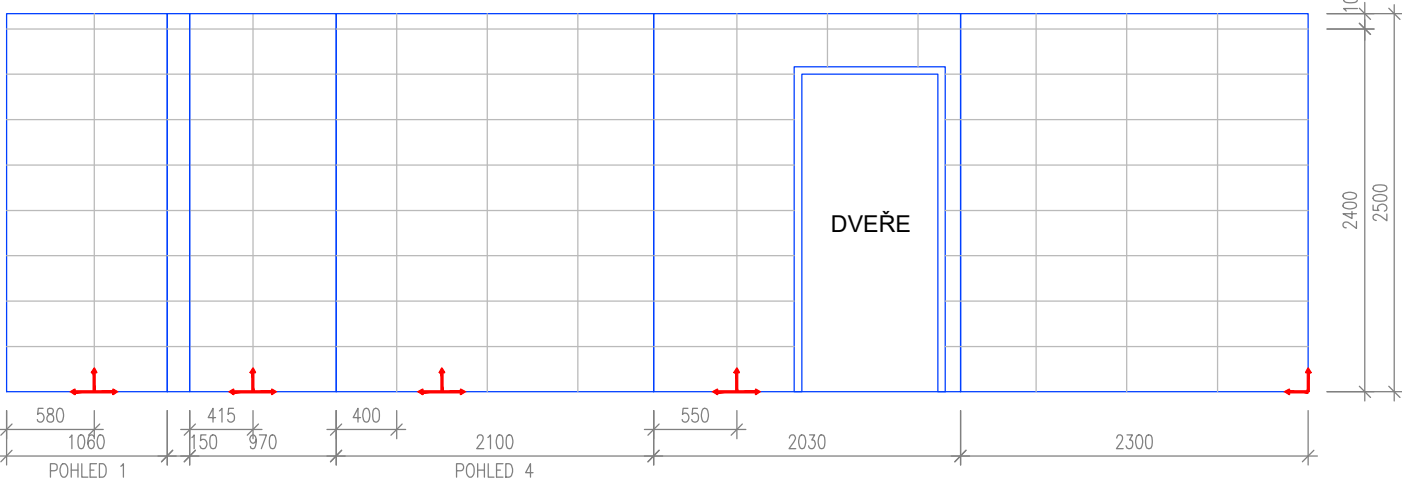
0.06 - WC ŽENY - A



0.06 - WC ŽENY - B



0.08 - WC IMOBILNÍ



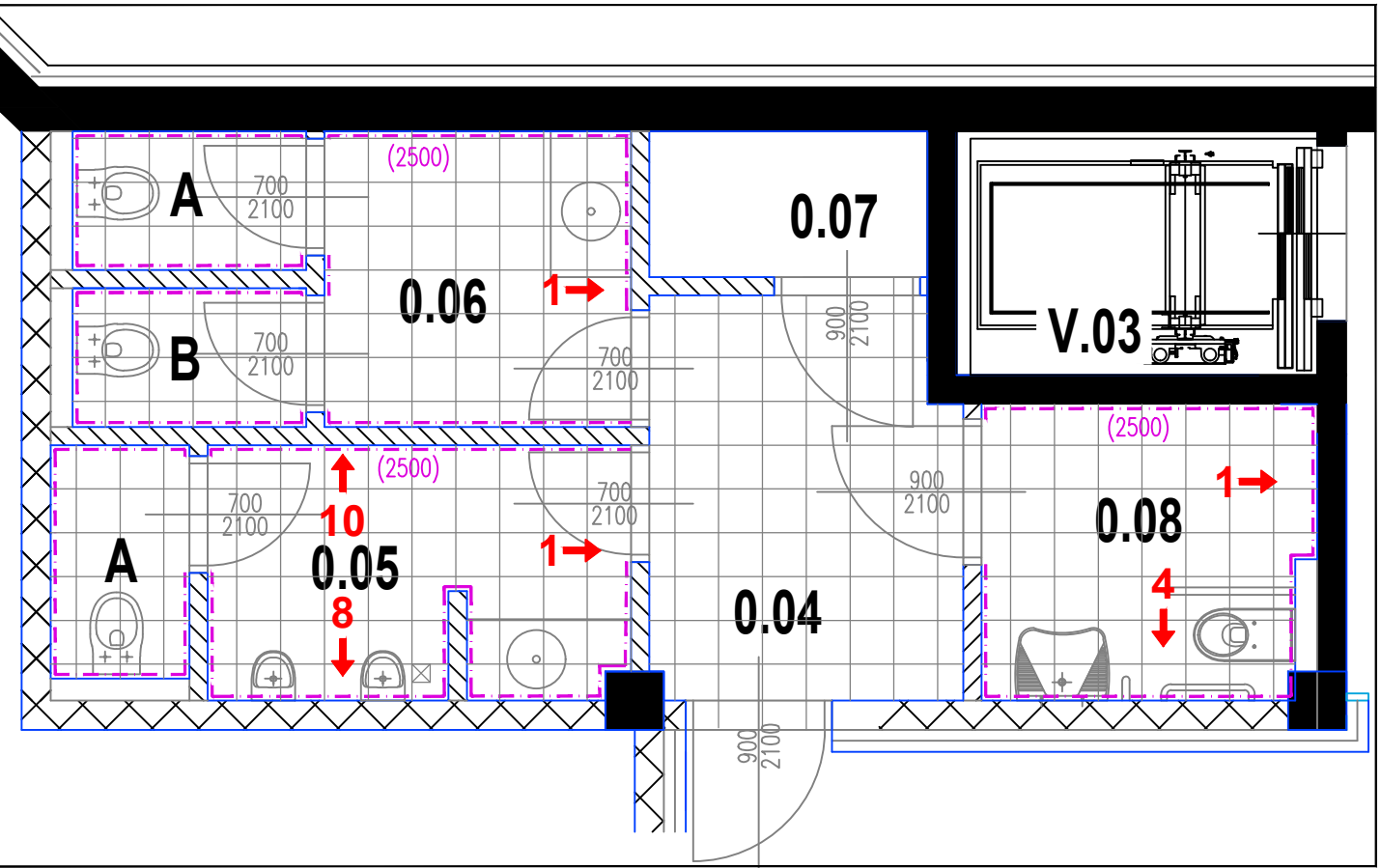
LEGENDA

- ZAČÁTEK KLADENÍ OBKLADU
- - - OBKLAD
- - - SVĚTLA (DODÁVKA INTERIÉRU)
- - - ZRCADLA (DODÁVKA INTERIÉRU)
- ↑ ZNAČENÍ POHLEDU

POZN.: SVISLÁ SPÁRA NAVAZUJE NA SPÁROŘEZ PODLAHY
OBKLAD VNITŘNÍCH ROHŮ BEZ LIŠTY
VNĚJŠÍ ROHY BUDOU OPATŘENY NEREZOVOU LIŠTOU

DRUH OBKLADU
RAL 0008500 WAAV4112 300 x 600 mm

SCHÉMA MÍSTNOSTÍ



generální projektant: Atelier Ostrava Sdružení společností: ATELIER SIMONA - projekce a inženýrská činnost, s.r.o.  Arch. Design, s.r.o. 		Univerzitní zázemí sportu a behaviorálního zdraví Ostravská univerzita			
místo akce: k.ú. Moravská Ostrava		autor projektu: Ing. Arch. Roman Kuba		podpis:	číslo zakázky: 1.17.127
hlavní inženýr projektu: Ing. Pavel Hynčica Ing. Václav Morava		podpis:		datum:	04/2019
vypracoval: Ing. Tomáš Rychlý Ing. Petr Eitler		podpis:		formát:	3 x A4
				změna:	*
projektant profese: ATELIER SIMONA - projekce a inženýrská činnost, s.r.o. Výstavní 2224/8 709 00 Ostrava, Mariánské Hory tel.: +420 597 479 488 e-mail: info@atelier-simona.cz www.atelier-simona.cz		st. objekt: SO 02.2 - HLAVNÍ BUDOVA - NADZEMNÍ ČÁST			měřítko: 1:50
		stupeň PD: PD PRO PROVÁDĚNÍ STAVBY			číslo paré:
		část: 2.D.1.1 - ARCHITEKTONICKO STAVEBNÍ ŘEŠENÍ			
		výkres: KLADEČSKÝ VÝKRES OBKLADU 1.PP			číslo výkresu: 1 - 15- 01